

ISUZU

FVR34

16噸

五十鈴皇牌中型貨車



www.isuzu.com.hk

探索更多
Explore More



合眾汽車有限公司
TRIANGLE MOTORS LTD.
大昌行集團成員

九龍陳列室：九龍旺角砵蘭街402-406號東盛大廈地下
新田陳列室：新界元朗新田惇裕路地段744RP

電話：2397 2323
電話：2476 6276



新一代 環保6 FVR34

16噸五十鈴皇牌中型貨車



F series

作為全球用家至堪信賴的商用車夥伴，五十鈴以提升產品的安全標準，經濟效益及環保表現為原則，數十年來一直不斷研發改良。今日，新一代環保6 FVR34 16噸五十鈴皇牌中型貨車，正式隆重登場。

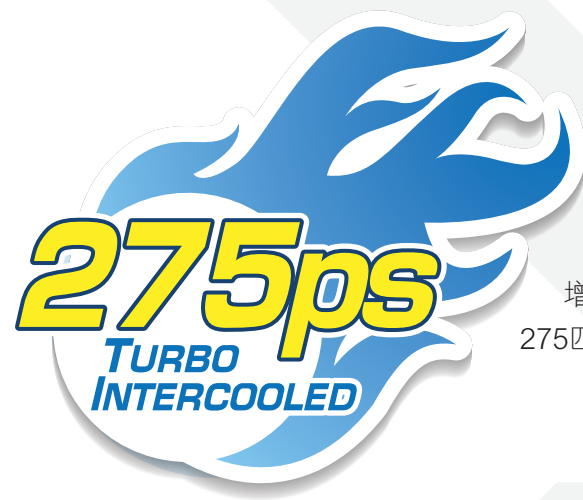
全新設計駕駛室，除了時尚的六孔式鬼面罩設計，外型革新，更富型格動感，車陣剛性亦大大提高，全面提升安全度；高效率流體動力設計，大大降低風阻。車系採用6HK1E6S 7.8公升渦輪增壓 (Turbocharger) 頂凸輪軸 (OHC) 柴油引擎，配以馬力強勁渦輪增壓 (DVNT Turbo)、EGR廢氣再循環裝置，加上電子控制高壓共軌噴注系統及柴油微粒過濾器 (DPD) 和選擇性催化還原 (SCR) 後排放處理系統讓廢氣中的排放減至最低，進一步減低油耗及排放，省油耐用。

更安全、更慳油、更環保，以及更型格舒適的駕駛感受！新一代環保6 FVRV34 16噸五十鈴皇牌中型貨車，絕對是與您同步向前的最佳拍檔，物流貨運的不二之選。

EURO6

Performance

性能優越出色



全新FVR34系列採用先進五十鈴6HK1E6S渦輪增壓(DVNT Turbo)環保6柴油引擎，馬力輸出高達275匹，扭力最高可達100公斤-米。



DPD柴油微粒過濾器 (Diesel Particulate Defuser) + SCR選擇性催化還原系統 (Selective Catalytic Reduction)

柴油微粒過濾器和選擇性催化還原裝置令廢氣中的排放減至最低。



CRS電子控制高壓共軌噴注系統 (Common Rail System)

全電子控制，燃油噴注時間更準確，有效減少燃油損耗。



EGR廢氣再循環裝置 (Exhaust Gas Recirculation)

將部份廢氣和新鮮空氣混合輸至汽缸，有效降低最高燃燒溫度，以及減少有毒氣體排放，省油環保。



Allison全自動波箱

FVR34系列可選用Allison全自動波箱，令行車操控更舒適順暢。

設備完善 Equipment



註：圖示為自動波型號駕駛室



全新車廂設計及配備

革命性車廂設計，內籠空間大增，視野更為開揚，加上同級最寬650mm睡床，駕駛者及乘客均能乘坐舒適自在。中央控制台按人體工學，採用流線形一體化設計，所有開關按鈕皆隨手可及，各方操控簡易流暢、得心應手。

新增儲物空間

新增大量儲物間格，包括頂部儲物格、飲品架、椅背雜誌架等，雜物存放及取用更為方便。



駕車小貼士
建議使用BASF品牌之尿素。

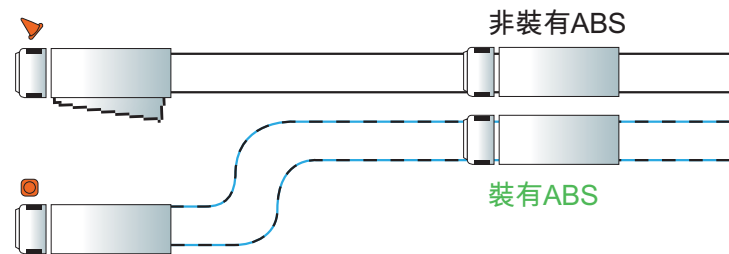
周邊設備完善

全新F系列周邊設備更趨完善，為駕駛者及乘客帶來更舒適、輕鬆、方便的旅程。



1. 特大門把
2. 電動車窗
3. 原廠冷氣

Safety 完備安全裝置



新一代五十鈴FVR34車系配備ABS防鎖制動系統，在煞車過程中準確控制車輛的運作，防止因輪胎鎖死而失控，在急煞車時仍能閃避障礙，避免事故發生。加上一系列安全配備，全面提升安全度，為駕駛者提供最周全的保障。



備有H.S.A. (Hill Start Aid)制動系統

HSA制動系統

先進H.S.A. (Hill Start Aid)制動系統，使車輛於斜路起步時可自動鎖住車輛，駕駛者無需吊極力子，車輛也不會溜後，大大提高安全性，也令日常操作倍感輕鬆。



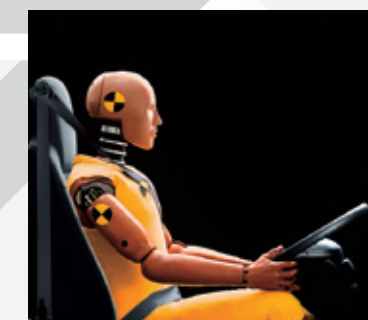
駕駛席安全氣囊

緩衝撞擊力，有效保護駕駛者的頭部頸部及上半身。



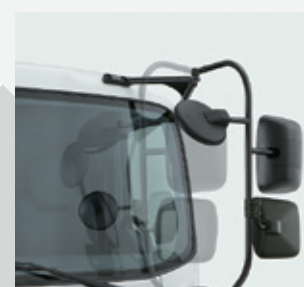
強化車陣

有效減輕撞擊時的破壞，安全度全面提升。



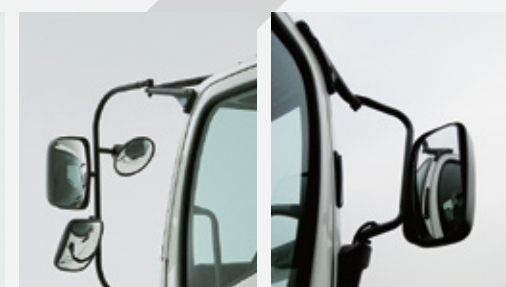
3點式安全帶

於撞擊瞬間發揮效用，將駕駛者拉靠座位，減低衝擊力。



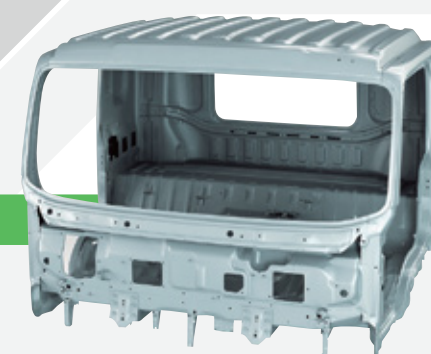
電動倒後鏡加左右鏡發熱線及電控鏡面

左邊電動摺疊特大倒後鏡，角度廣闊，方便操作，可讓駕駛者隨時監察後方情況。



新款燈組

組合式頭燈及同級獨有轉向輔助燈，提升夜行安全。



高剛性駕駛室

全面強化防撞表現，配合加強防鏽處理和特厚油漆，車架恆久耐用。



特強車門防撞骨架

有效對抗從前、後及斜方向而來的撞擊，把對駕駛者造成的傷害降至最低。

駕車小貼士

冷氣系統的隔塵網，必須定期清洗(建議最少每月一次)，以免影響其製冷效能。

耐用及保養

Maintenance



可揭式駕駛室，便於檢查維修。



前置檢查裝置，日常檢查簡單便利。



全新設計保險絲，更換及檢查更為方便。



油缸以鋁合金製造，有效防止生鏽，確保持久耐用。