

ISUZU

NHR87/NMR85

3.5噸/5.2噸

五十鈴皇牌輕型貨車



www.isuzu.com.hk

探索更多
Explore More



合眾汽車有限公司
TRIANGLE MOTORS LTD.
大昌行集團成員

九龍陳列室：九龍旺角砵蘭街402-406號東盛大廈地下

電話：2397 2323

新田陳列室：新界元朗新田惇裕路地段744RP

電話：2476 6276





新一代 環保6 NHR87/NMR 85

3.5噸 / 5.2噸 五十鈴皇牌輕型貨車



N series

作為全球用家至堪信賴的商用車夥伴，五十鈴以提升產品的安全標準，經濟效益及環保表現為原則，數十年來一直不斷研發改良。今天，新一代環保6 NHR87 3.5噸及NMR85 5.2噸五十鈴皇牌輕型貨車，現已隆重登場。

全新設計駕駛室，除了外型革新，更富型格動感，車陣剛性亦大大提高，全面提升安全度；採用高效率流體動力設計，大幅降低風阻，加上雙頂凸輪軸（只適用於NHR85型號）Turbo-Intercooler環保6柴油引擎，VGS可變角度渦輪增壓，配備EGR廢棄再循環系統，DPD柴油微粒過濾器及LNT稀油氮氧補集器（只適用於NHR87型號），SCR選擇性催化還原系統（只適用於NMR85型號），進一步降低油耗及排放。

更安全，更慳油，更環保，以及更型格舒適的駕駛感受！新一代環保6 NHR87 3.5噸及NMR85 5.2噸五十鈴皇牌輕型貨車，絕對是與你同步向前的最佳拍檔，物流貨運的不二之選。

EURO 6

性能優越出色 Performance

完備安全裝置 Safety



全新NMR85採用先進4JJ1E6N-C五十鈴頂凸輪軸 Turbo Intercooler 環保6引擎，最大馬力：150匹，最大扭力：38.2公斤·米。而NHR87採用的RZ4EE6N-L引擎，最大馬力可達123匹，扭力可達32.6公斤·米。



DPD柴油微粒過濾器 (Diesel Particulate Defuser) + SCR 選擇性催化還原裝置 (Selective Catalytic Reduction) (SCR 裝置只適用於NMR型號) 讓廢氣中的排放減至最低。



駕車小貼士
由於DPD再生時微量柴油可能混合引擎潤滑油，日常使用時請定期檢查潤滑油水平，發現到達油尺“X”位時請更換引擎潤滑油。



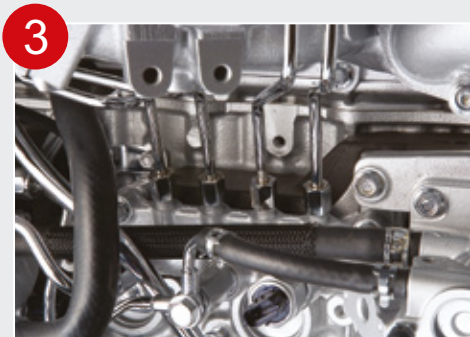
1 VGS可變角度渦輪增壓系統 (Variable Geometric System)

因應引擎操作情況，以電子訊號調校噴嘴葉片的角，以控制進入燃燒室之空氣量，保持穩定引擎馬力輸出，並達至高效率省油效果。



2 EGR廢氣再循環裝置 (Exhaust Gas Recirculation)

將部份廢氣和新鮮空氣混合輸至汽缸，有效降低最高燃燒溫度，以及減少有毒氣體排放，省油環保。



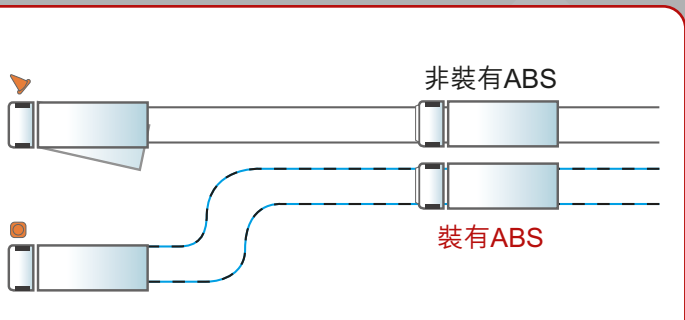
3 CRS電子控制高壓共軌噴注系統 (Common Rail System)

全電子控制，燃油噴注時間更準確，有效減少燃油耗損。



4 DOHC雙頂凸輪軸，16氣門 (Double Over Head Cam) (只適用於NHR87型號)

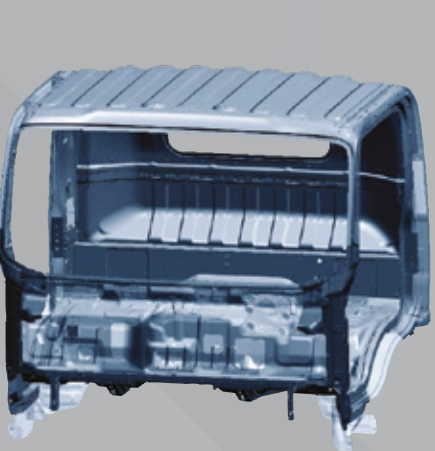
生氣及排氣活門各自以一條凸輪直接驅動開啟和關閉，汽門開閉準確度更佳，從而提升汽缸在進氣和排氣時的效率。



全新五十鈴NHR87/NMR85車系引入多項先進安全裝置，包括ABS防鎖制動系統，可精準控制每個車輪的制動表現。加上一系列安全配備，全面提升安全性，為駕駛者提供最周全的保障。



備有H.S.A. (Hill Start Aid) 制動系統
沒有H.S.A.制動系統
HSA制動系統 (只適用於NMR85型號)
先進H.S.A. (Hill Start Aid) 制動系統，使車輛於斜坡起步時可自動鎖住車輛，駕駛者無需吊極力子，車輛也不會溜後，大大提高安全性，也令日常操作倍感輕鬆。



高剛性駕駛室
全面強化防撞表現，配合加強防鏽處理和特厚油漆，車架永久耐用。



特強車門防撞骨架
有效對抗從前，後及斜方向而來的撞擊，把對駕駛者造成的傷害降至最低。



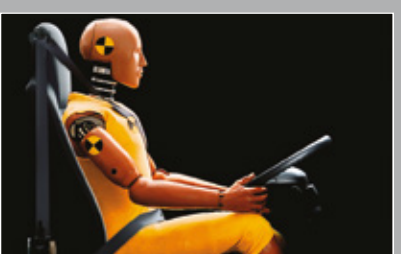
煞車系統
前輪採用碟式煞車系統，加強煞車效果。



駕駛席安全氣囊
緩衝撞擊力，有效保護駕駛者的頭部及上半身。



強化車陣
有效減輕撞擊時的破壞，安全度全面提升。



3點式安全帶
於撞擊瞬間發揮作用，將駕駛者拉靠座位，減低衝擊力。

設備完善

Equipment

全新車廂設計及配備

革命性車廂設計，內籠空間增加，視野更為開揚，駕駛者及乘客均能乘坐舒適自在。

中央控制台採用流線一體化設計，各方操控更簡單流暢，得心應手。



原廠冷氣系統。



周邊設備完善

除有流線形中央控制台，方便中央控制，周邊設備同樣照顧週到。全新電動車窗、特大門把設計，均能為駕駛者及乘客帶來更舒適輕鬆的旅程。



新增儲物空間

新增大量儲物空間格，包括頂部儲物格、飲品架、椅背雜誌架等，雜物存放及取用更為方便。

